



Plejehjemmet Absalonhus, Vesterbro Sikring mod skybrud



Vandbarriere foran hovedindgangens skydedør

Absalonhus ligger i København på det indre Vesterbro i et område, der flere gange har været ramt af skybrud. Flere [amatørvideoer](#) på YouTube viser gader med en vandstand på op til ½ meter.

Ikke mange ejendomme i området kan klare det uden at tage vand ind.

Absalonhus har været ramt et par gange, hvor vand er trængt ind i forhallen og har ødelagt gulv og inventar samt truet med at løbe ned i elevatorskakten.

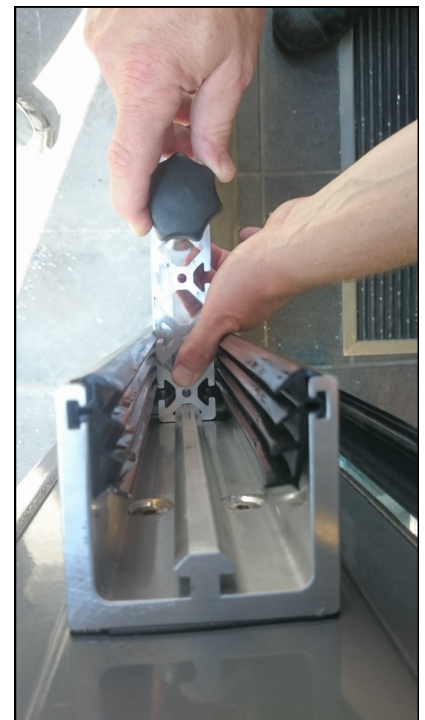
Husportalen.eu og KAB's driftsleder har vurderet, at utætheder omkring skydedøren i plejehjemmets hovedindgangsparti har været hovedårsagen til oversvømmelserne i stueetagen.

KAB har derfor i samarbejde med Husportalen.eu konkluderet, at en vandbarriere af aluminium fra PREFEA®, monteret direkte i døråbningen, er den billigste og mest betjeningsvenlige sikring mod skybrud.

En af udfordringerne er, at vandbarrieren skal kunne monteres meget hurtigt af plejehjemmets personale, når ejendommens driftspersonale ikke er i nærheden.

Derfor må barrierens enkeltdele ikke være for tunge, og selve opsætningen skal være enkel og letforståelig.

PREFEA's vandbarriere type 50/200 imødekommer disse krav.



Opsætningen af PREFEA® Vandbarriere kræver i dette tilfælde ingen byggetilladelse. Da indgangspartiet er en flugtvej, har bygningsmyndigheden dog stillet krav om, at barrieren skal kunne fjernes uden brug af værktøj.



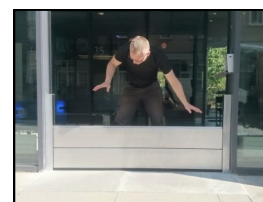
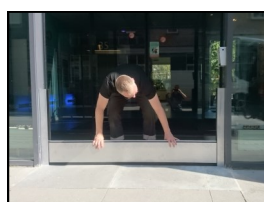
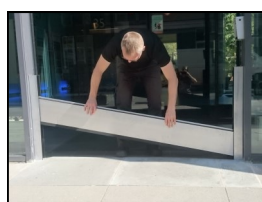
Der skal blot stå 20 cm vand på kørebanen, og et skybrud ville uden barriere sætte sine spor langt ind i forhallen, tilstødende lokaler og elevatorskakt.



Vandbarrierens mobile dele opbevares lettilgængeligt i trapperummet, som ses til venstre på det øverste billede - ca. tre meter fra skydedøren. Over bjælkerne hænger den illustrerede monteringsvejledning.



Driftsleder Mikael Stenner sikrer sig under en prøveopsætning, at dæmningsbjælkerne kommer til at sidde helt tæt sammen og helt ned mod underlaget



Bjælkerne vejer kun 7,2 kg hver og glider let på plads mellem grundprofilerne. Systemet skal i nødstilfælde kunne betjenes af plejepersonalet.

PROJEKTINFO

Projekt: Absalonhus, sikring mod skybrud
Bygherre: KAB / Ejerforeningen Absalonhus
 - kontaktperson: Driftsleder Mikael Stenner
Sted: Absalonsgade 35, København V.
Rådgivere: Husportalen.eu
 - kontaktperson: Arkitekt Michael von Staffeldt
Udførende: Husportalen.eu



Produkter: PREFA® vandbarriere system 50/200

Husportalen.eu
 Strøvej 77, Strø
 3320 Skævinge
 Tlf. 4828 4711
www.husportalen.eu